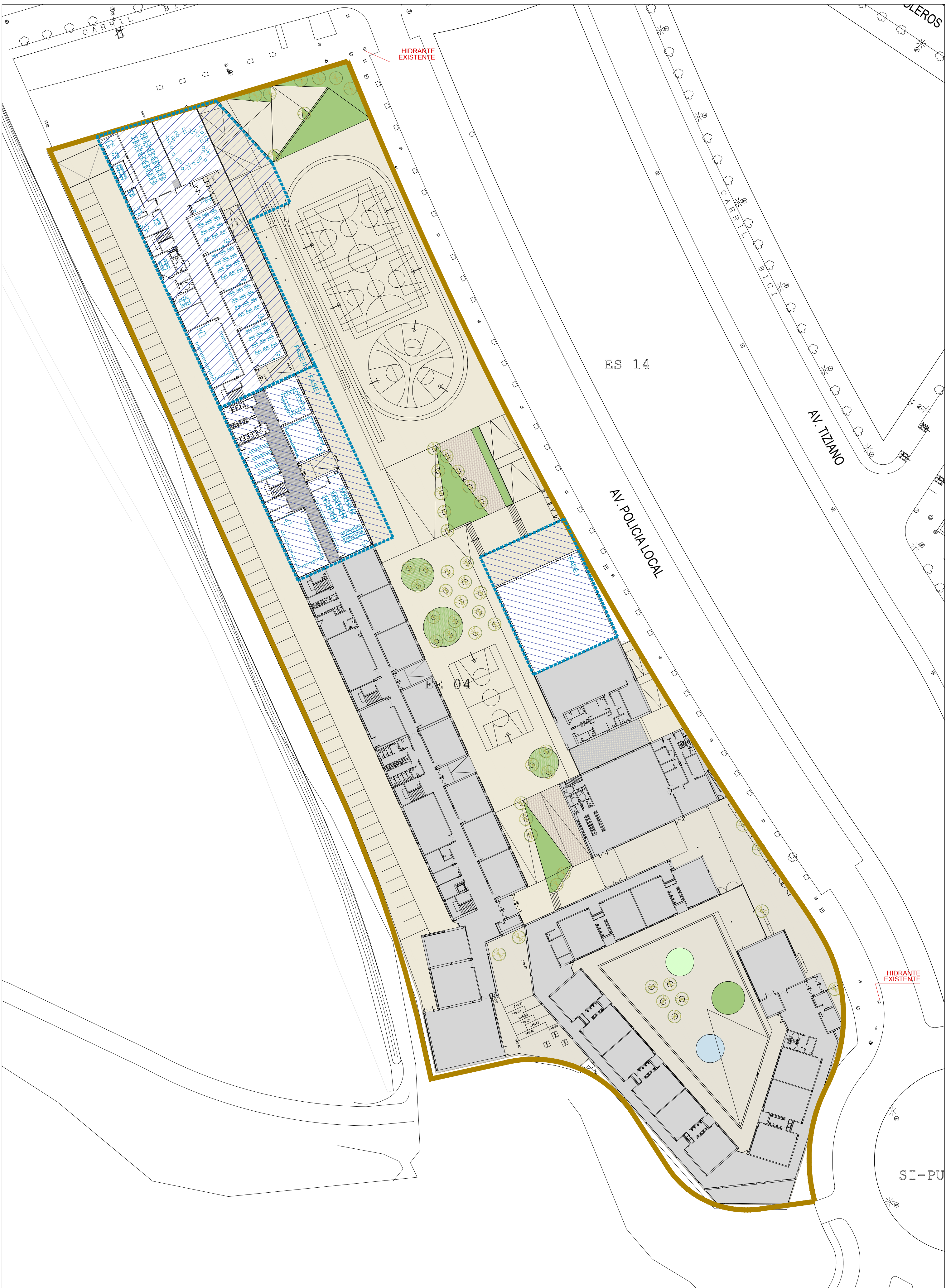
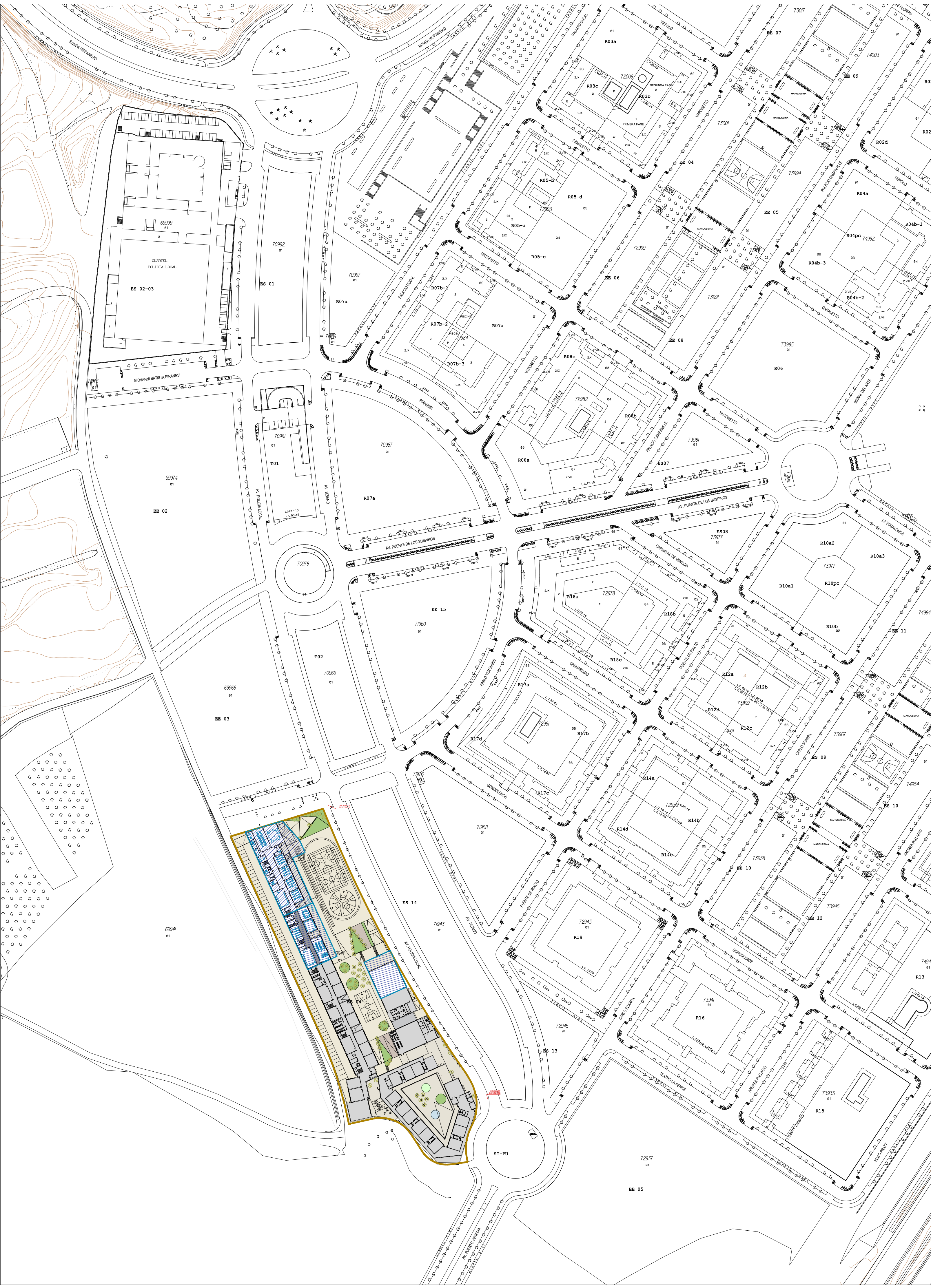
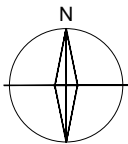


FIRMAS DE AUTORÍA

FIRMAS COLEGIOS / ORGANISMOS OFICIALES / OTROS



- PARCELA USO EDUCATIVO
- ÁMBITO DE OBRA DE LA FASE I
- ÁMBITO DE OBRA DE LA FASE II



GOBIERNO DE ARAGON
Departamento de Educación,
Cultura y Deporte
Gobierno de Aragón y Equipamiento

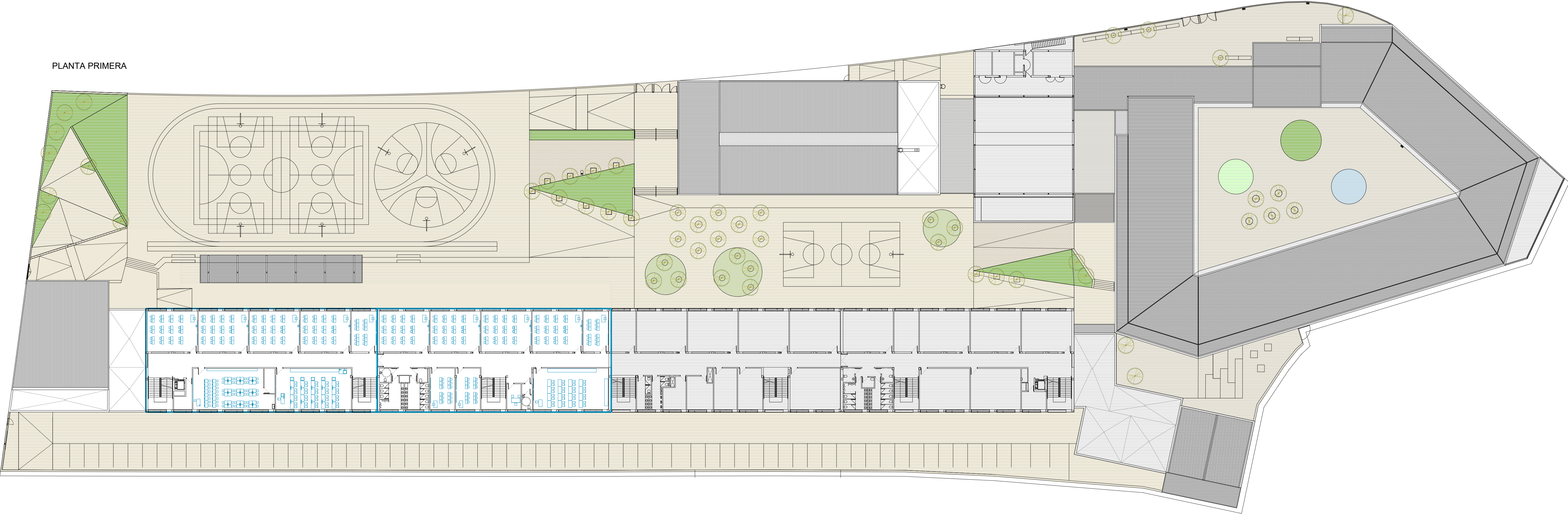
CEROUNO
Sociedad de Gestión de
Iniciativas Culturales
C/ San Juan, 100 - 50001 Zaragoza
T. 976 22 22 22
www.cerouno.es

C.P.I. PARQUE VENECIA
Educación Secundaria E.S.O.
Parcela 88-19 Parque Venecia, Zaragoza Septiembre 2022

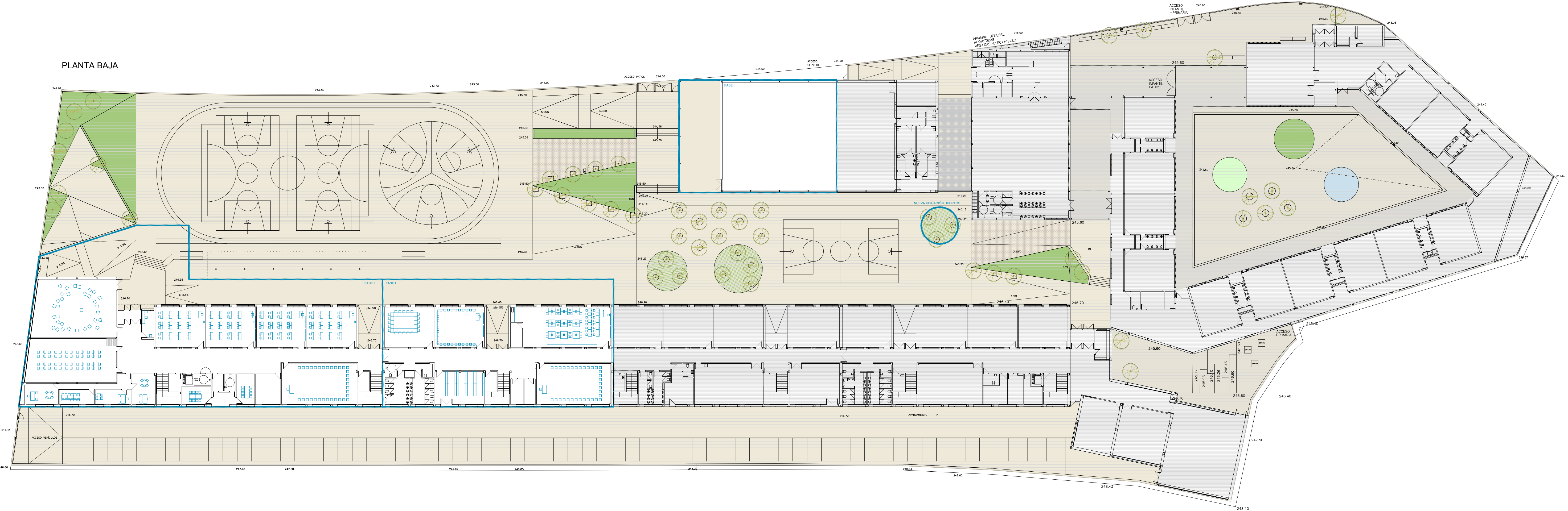
PROYECTO
BÁSICO

**SITUACIÓN
EMPLAZAMIENTO**
Escala
DIN A1 E 1/1500 1/600
DIN A3 E 1/3000 1/1000
A0

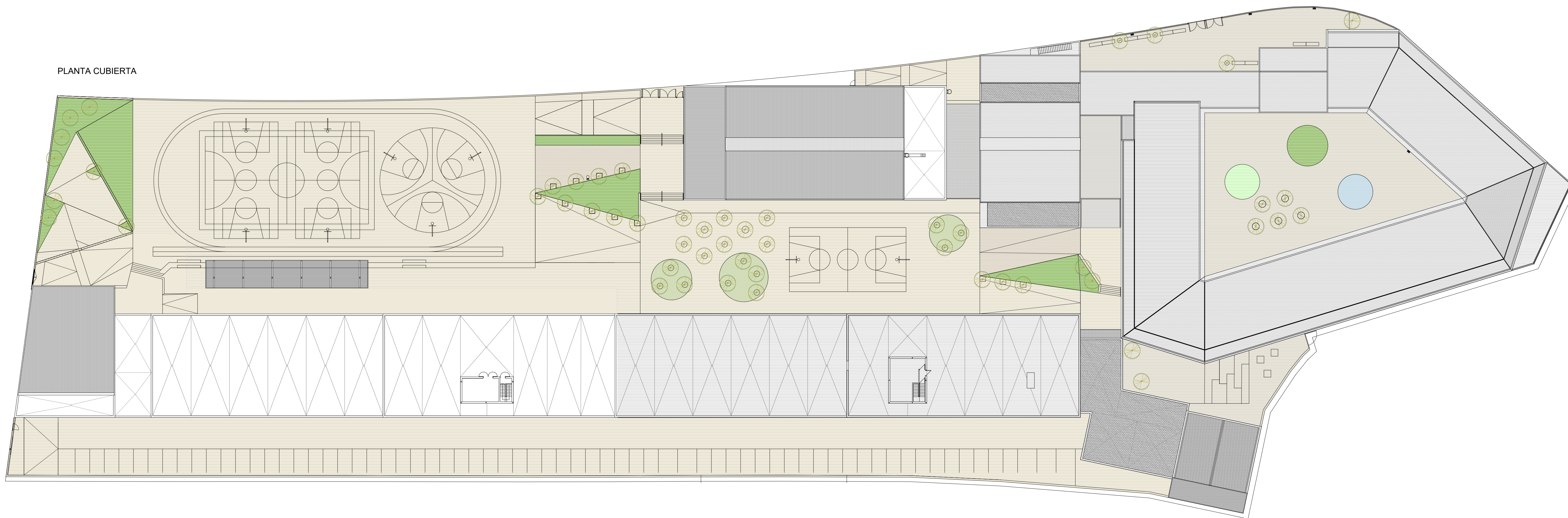
PLANTA PRIMERA



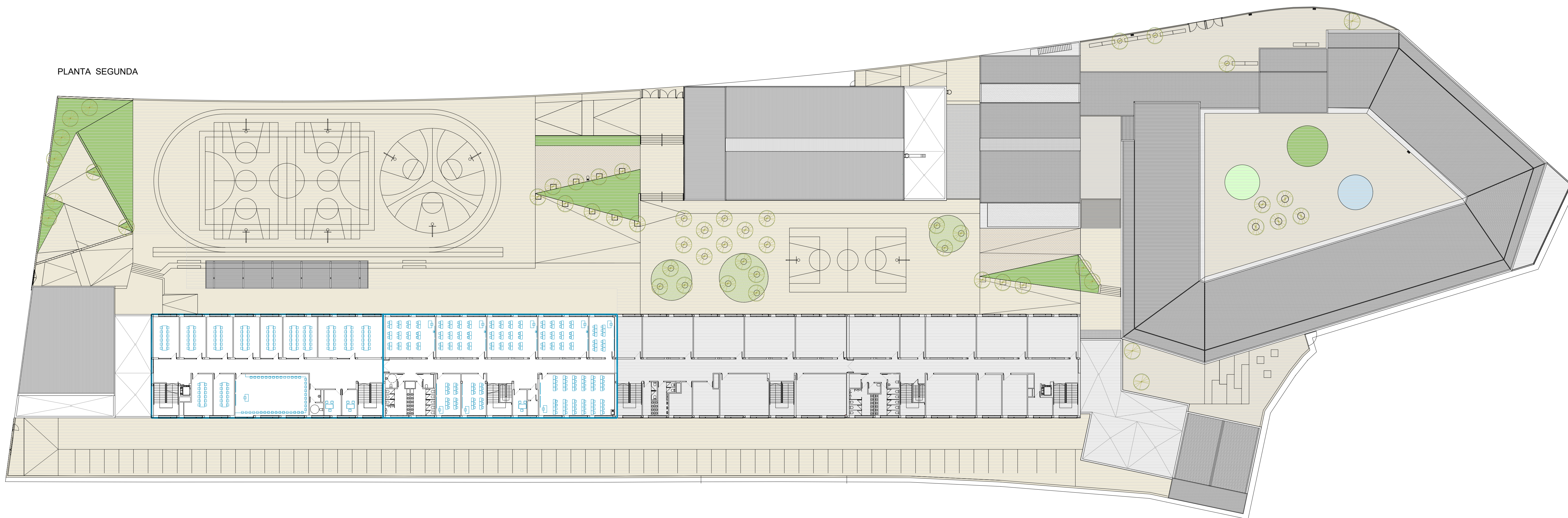
PLANTA BAJA

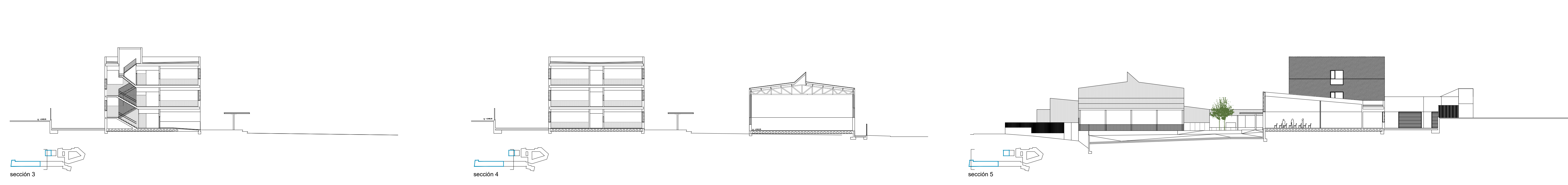
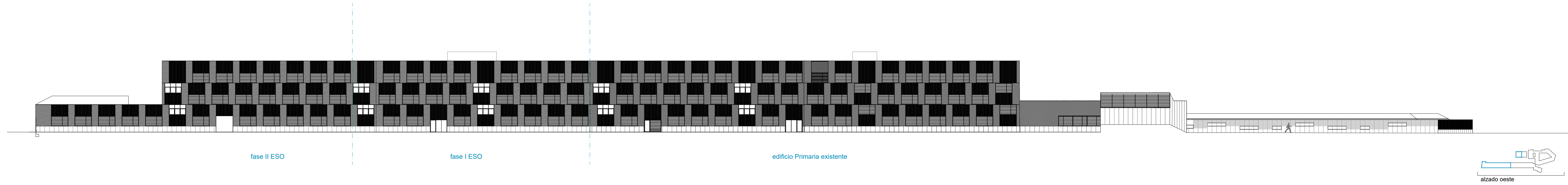
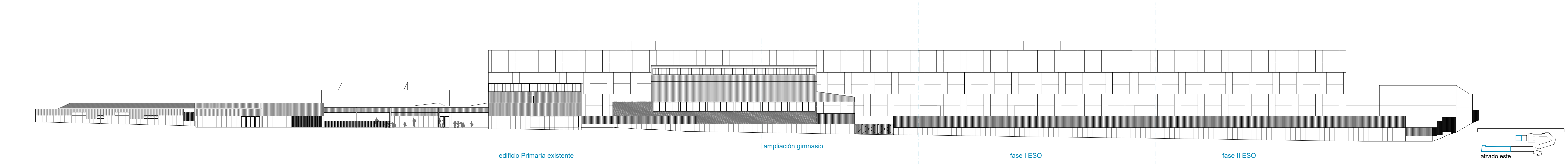
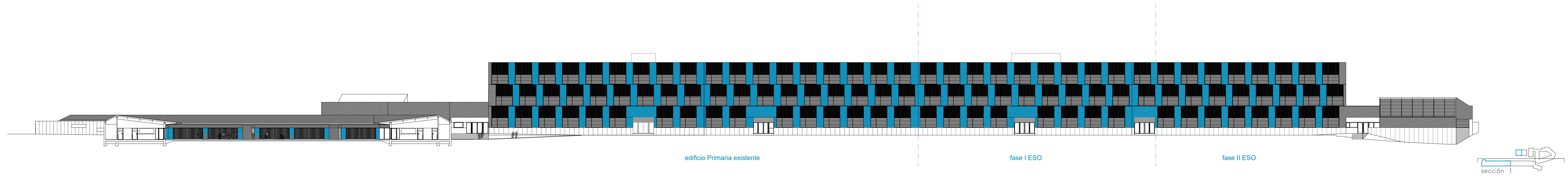


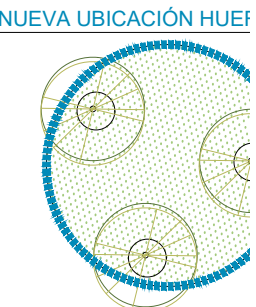
PLANTA CUBIERTA

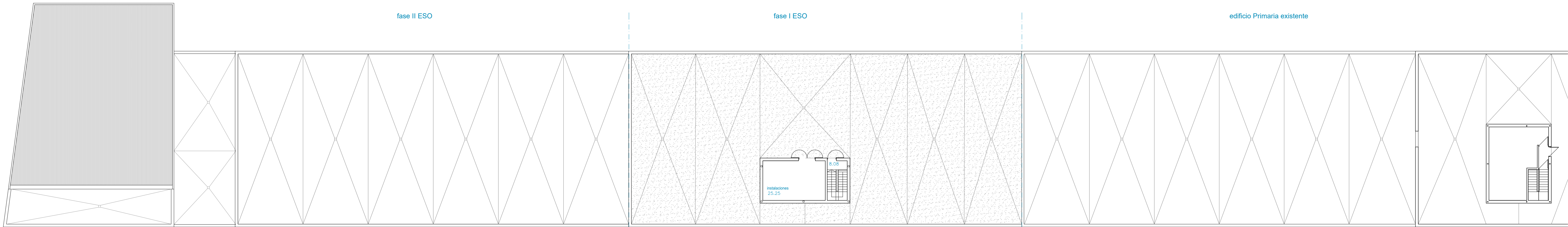


PLANTA SEGUNDA

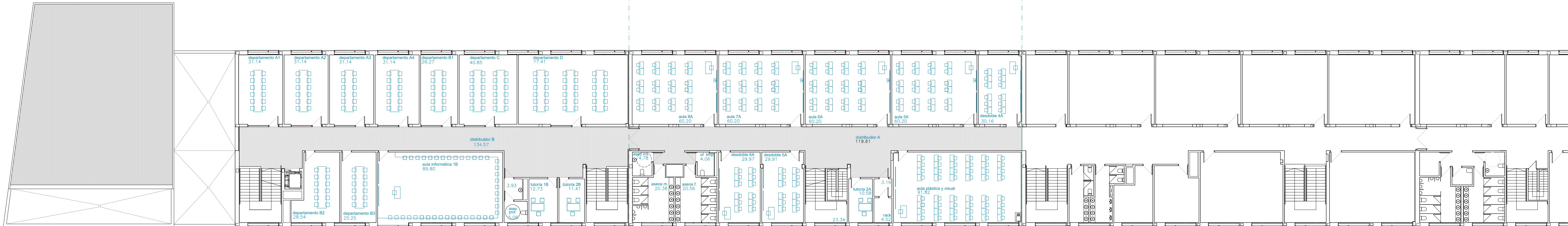




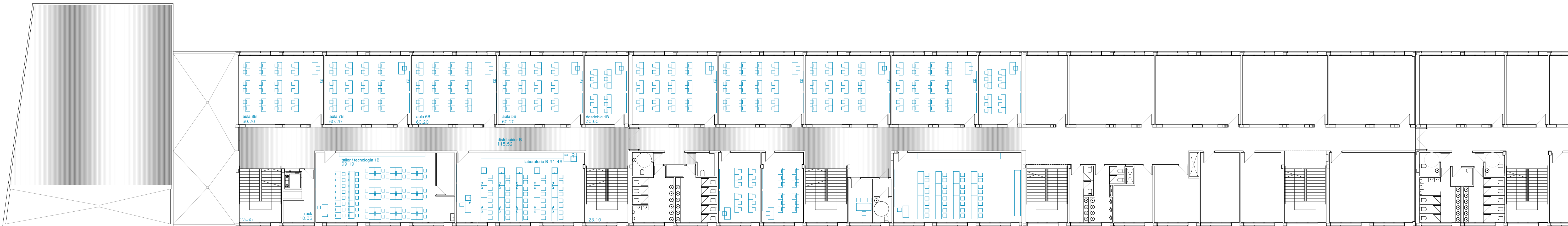




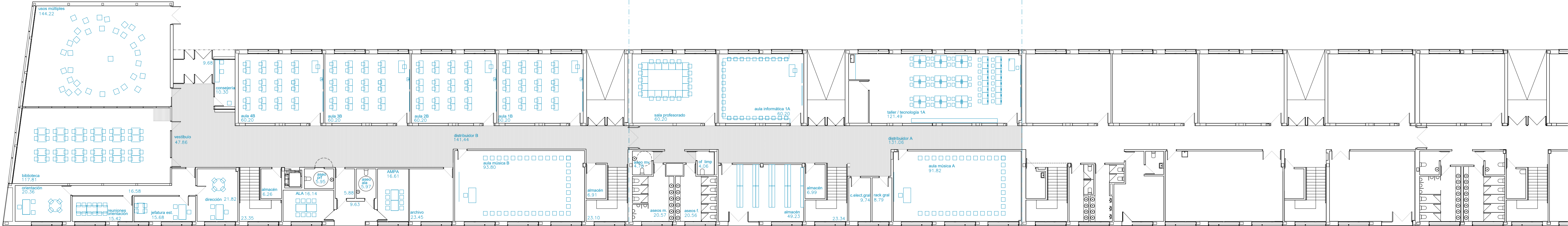
PLANTA CUBIERTA



PLANTA SEGUNDA

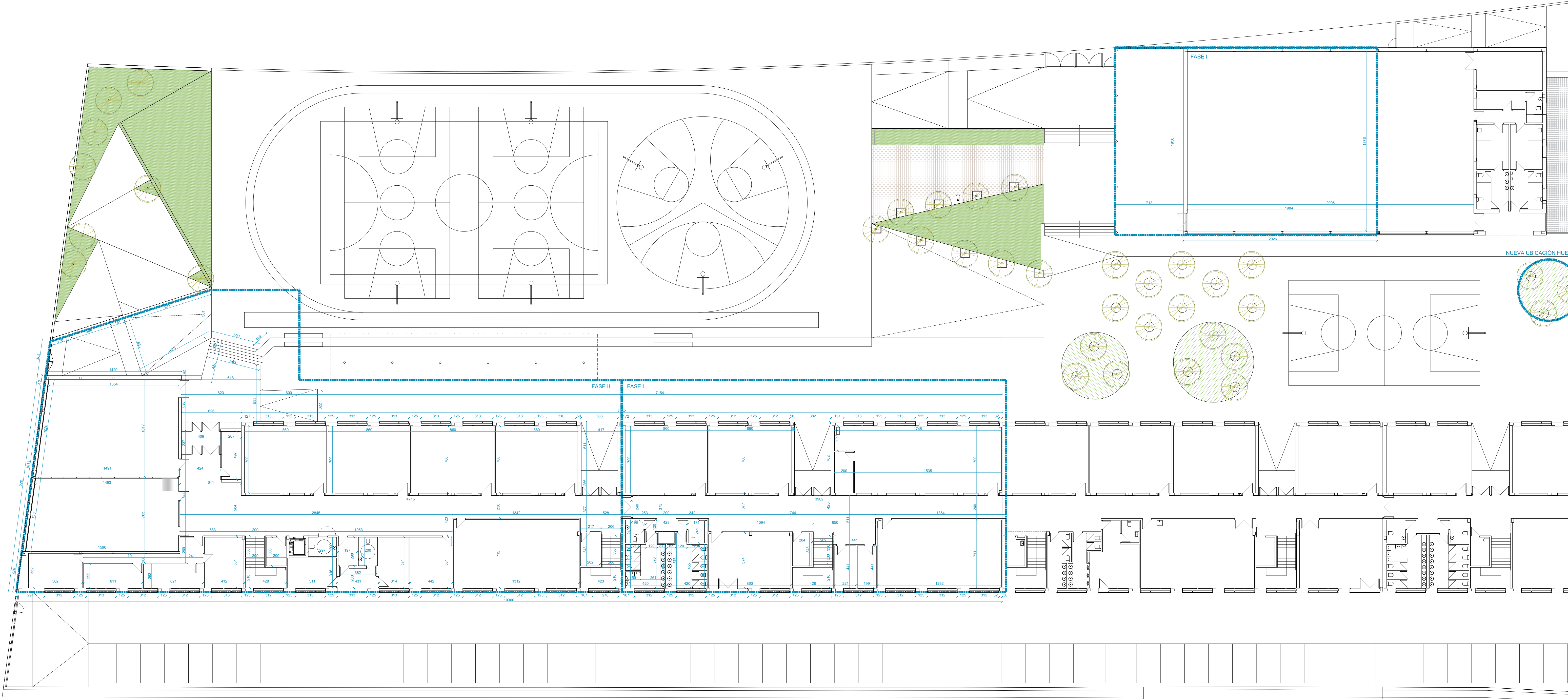


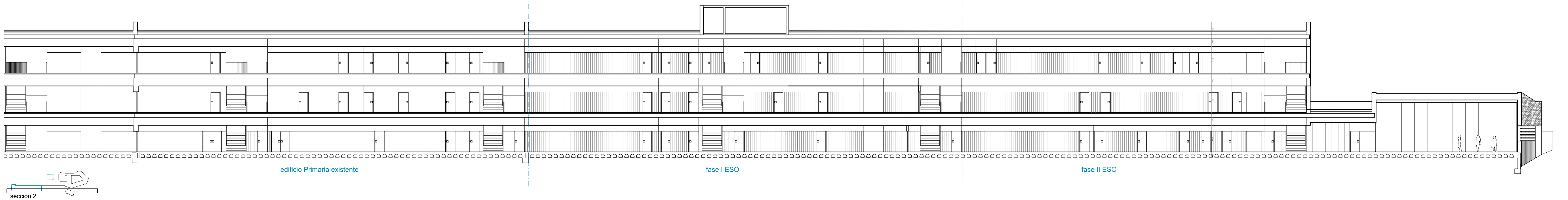
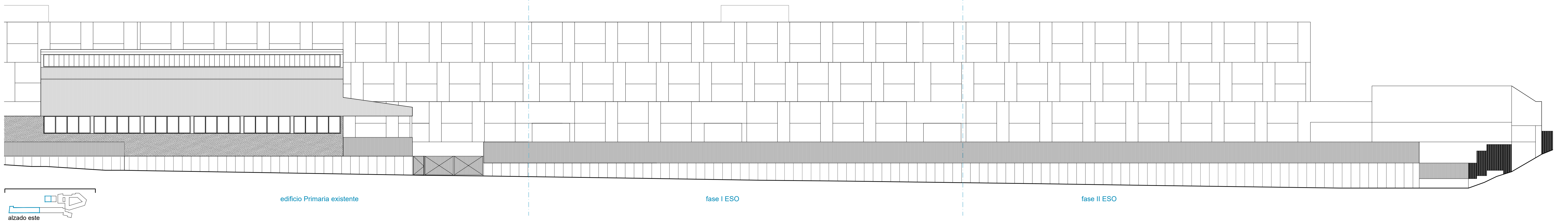
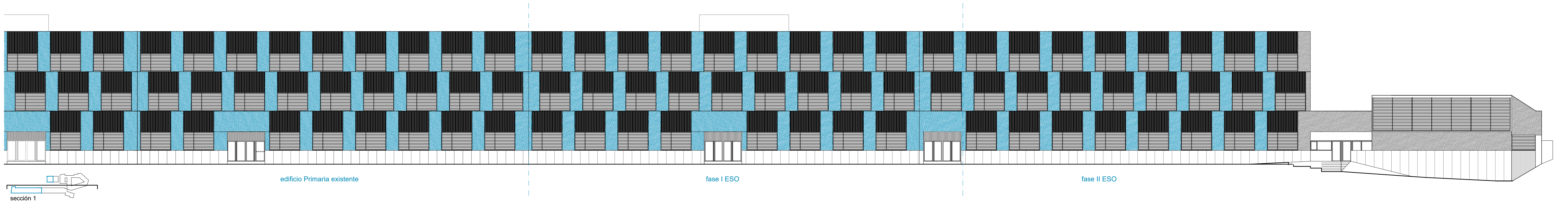
PLANTA PRIMERA

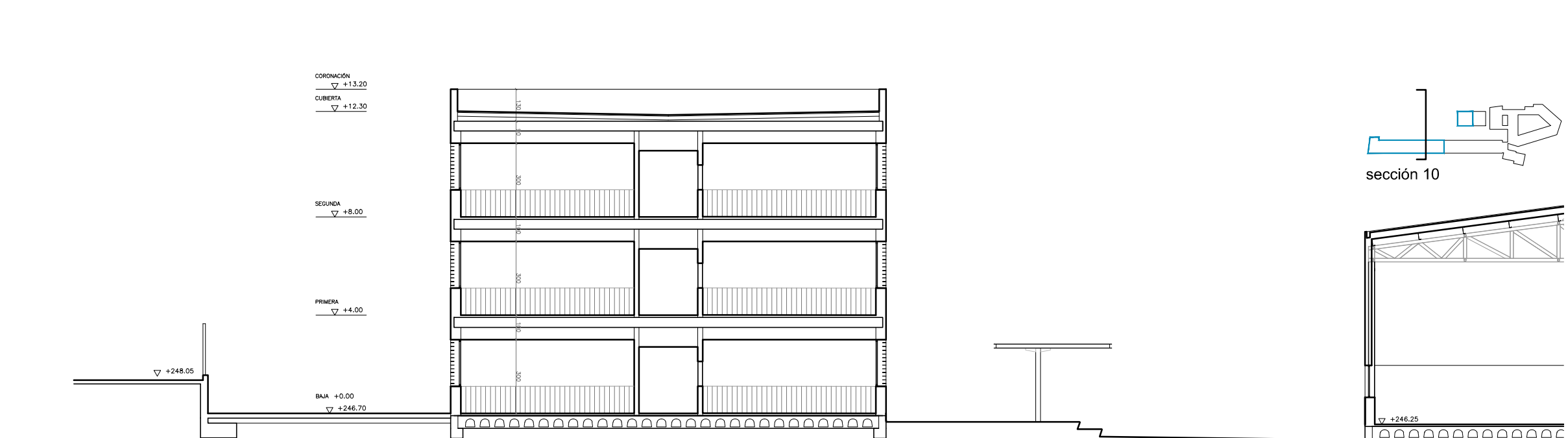
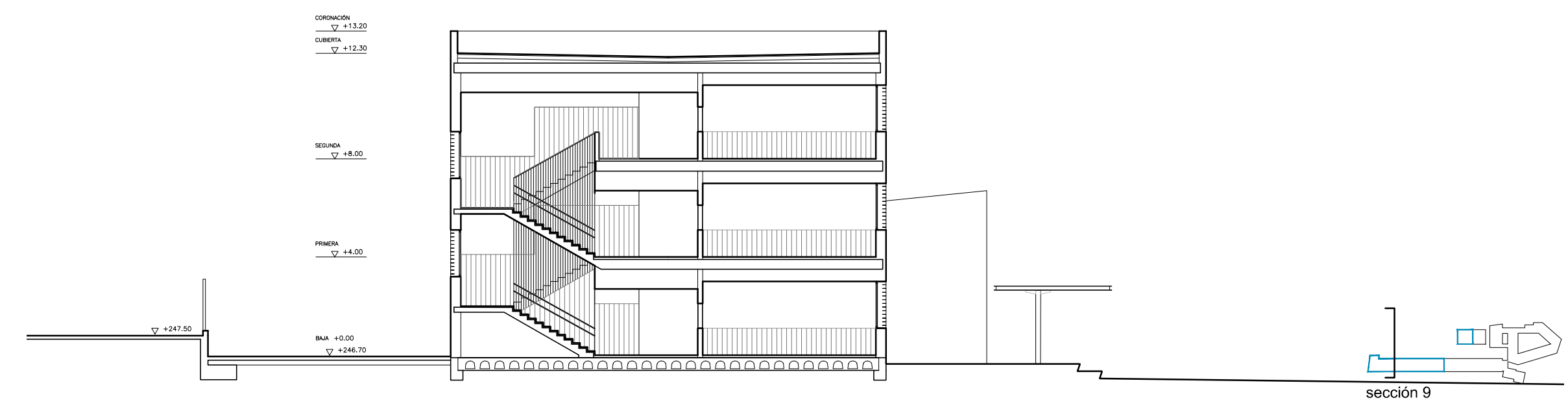
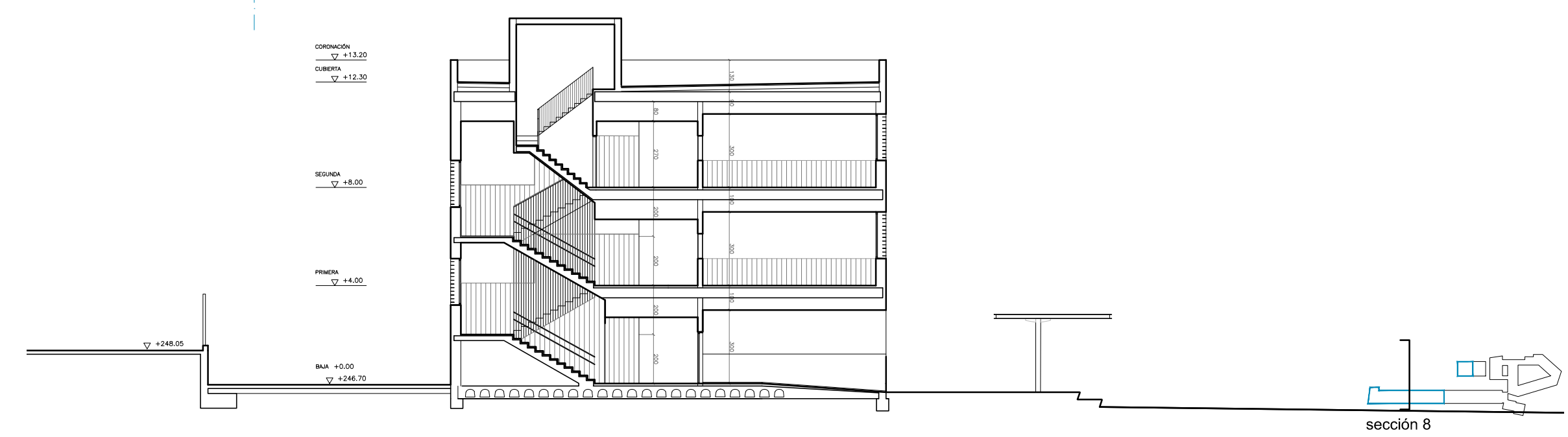
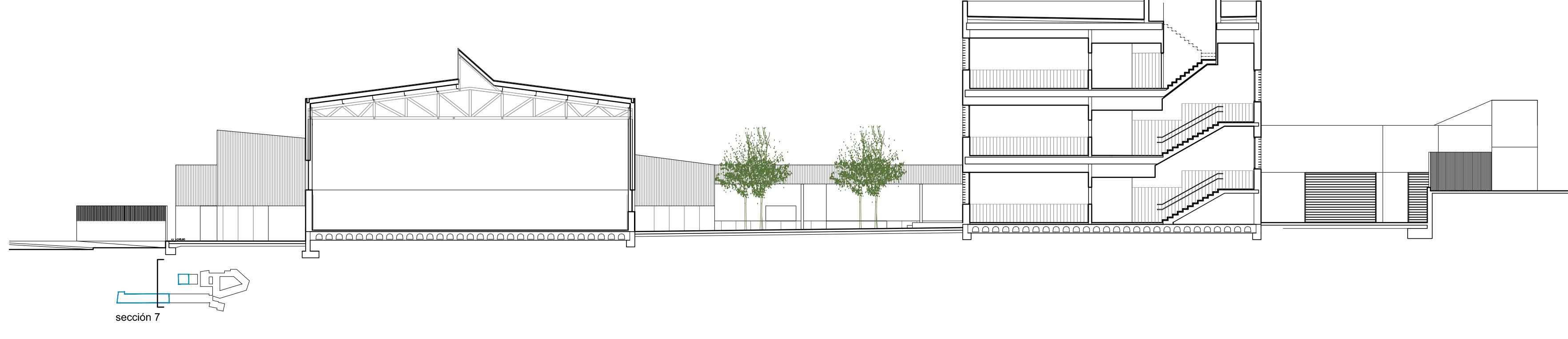
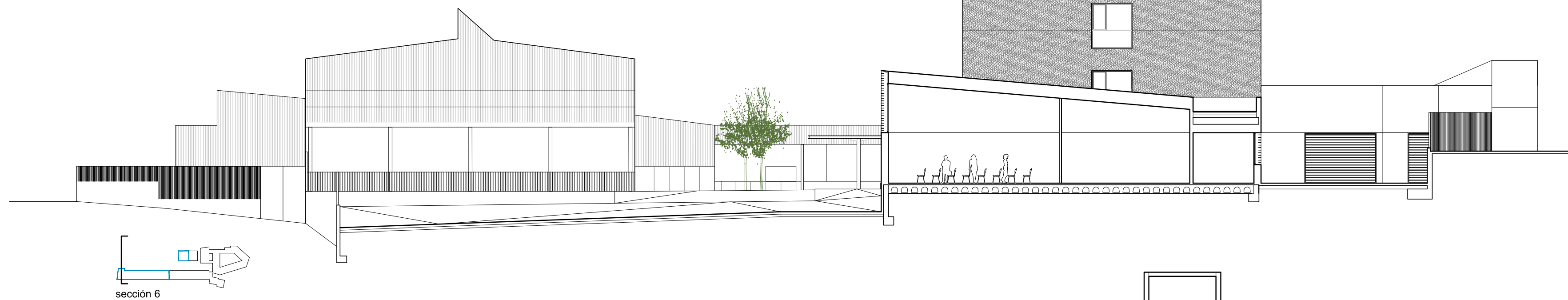
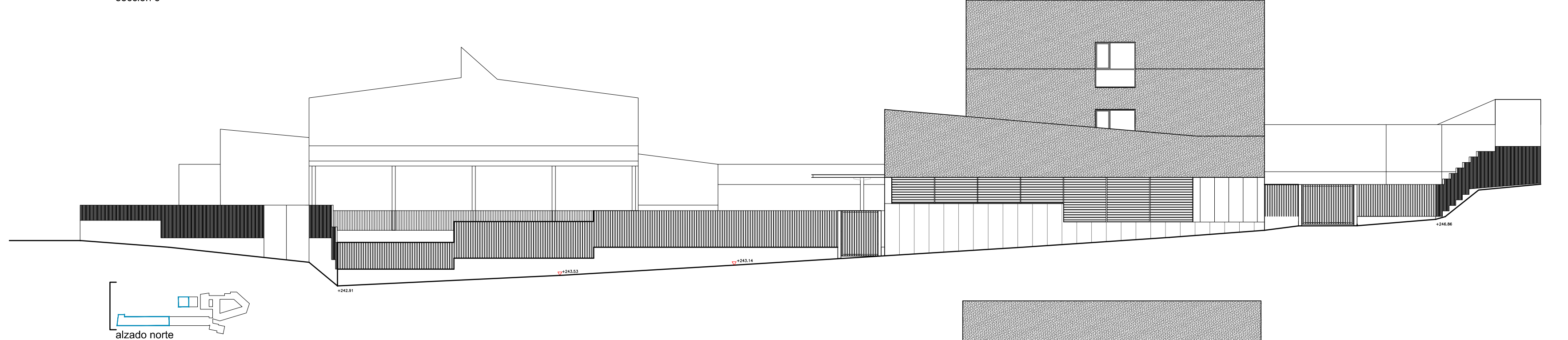
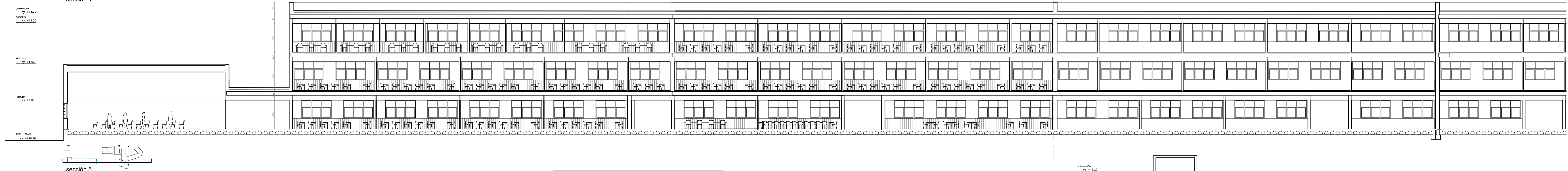
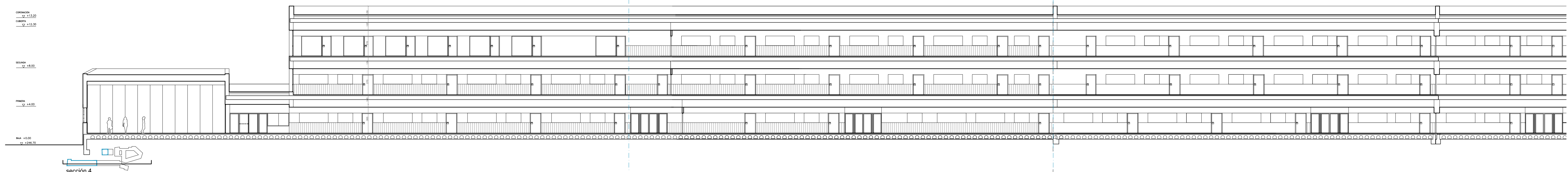
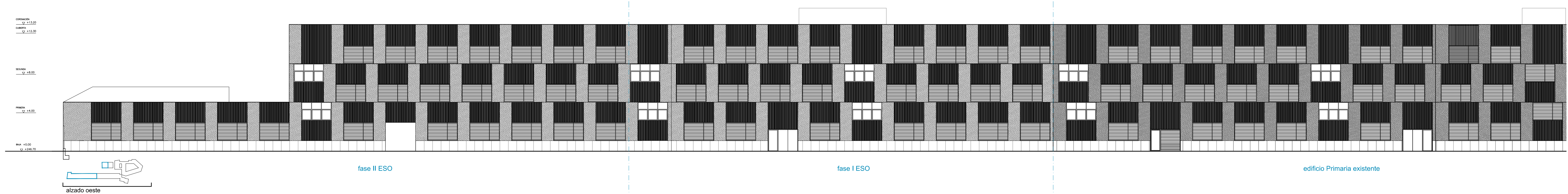


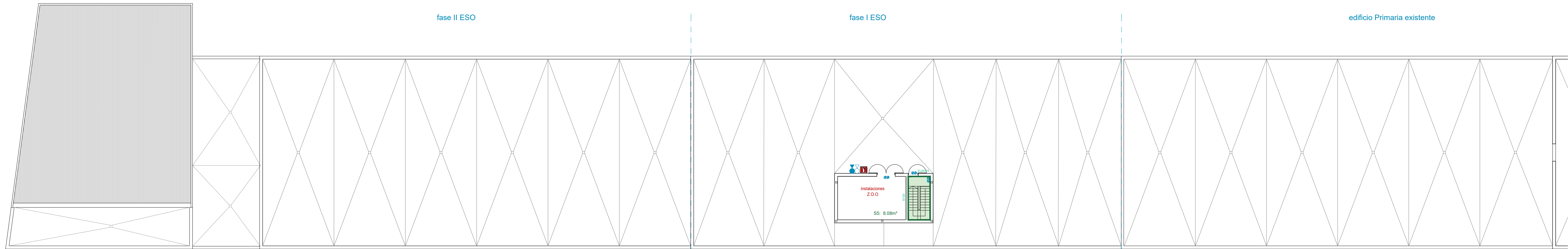
PLANTA BAJA



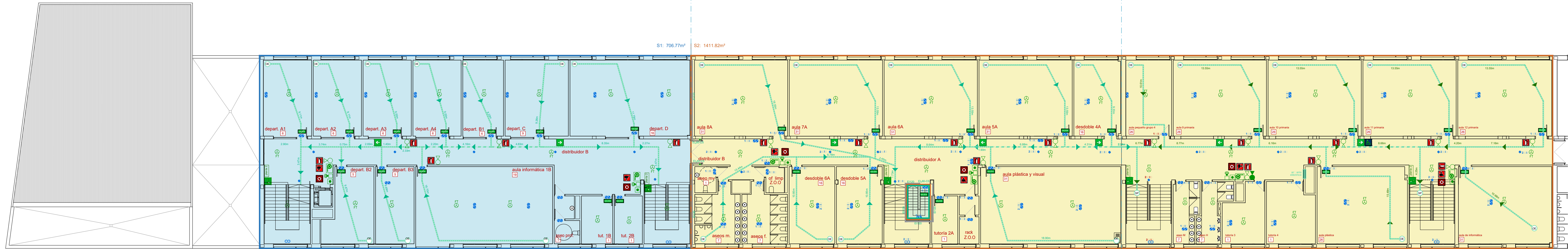




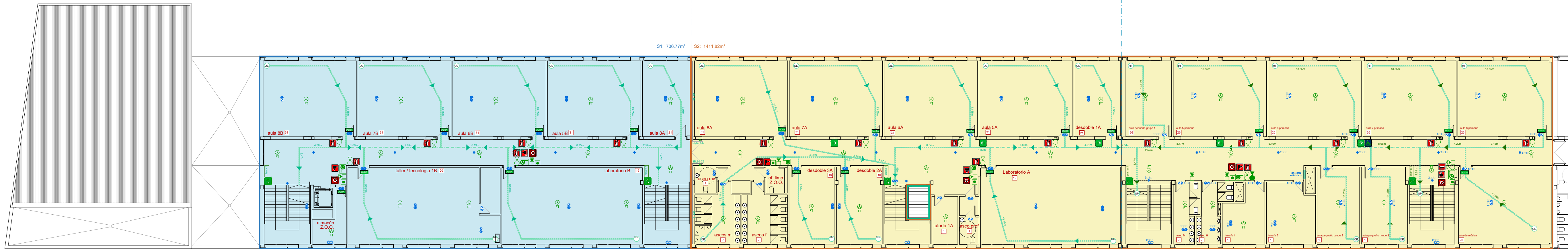




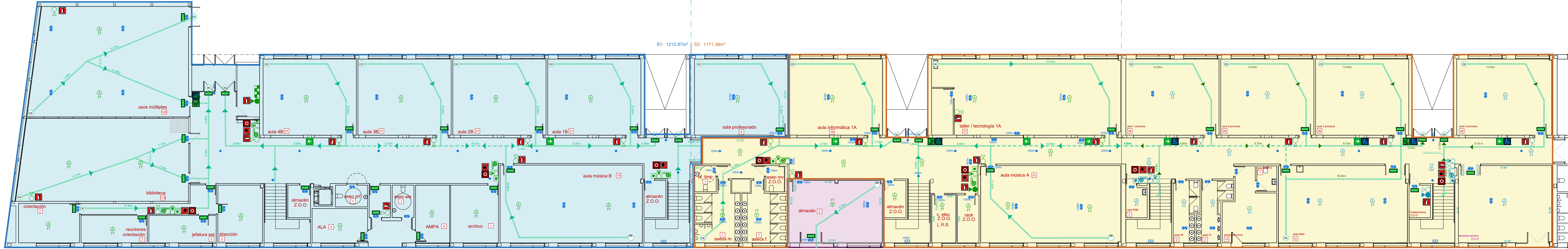
PLANTA CUBIERTA



PLANTA SEGUNDA

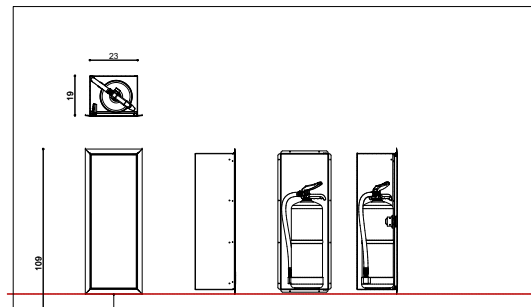


PLANTA PRIMERA



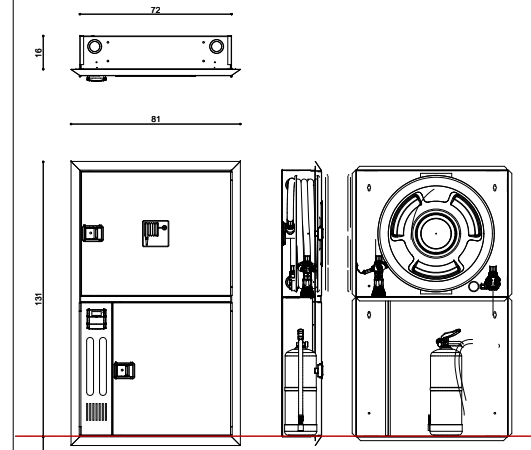
PLANTA BAJA

- LEYENDA INCENDIOS**
- extintor anhidrido carbónico CO2
 - extintor polvo polivalente 21a-113b
 - equipo de manguera empotrado b.i.e. ip43
 - pulsador inteligente
 - sirena
 - doble detector óptico analógico (techo +ft)
 - detector óptico analógico
 - electroimán
 - central de incendios
 - iluminación de emergencia en techo
 - iluminación de emergencia en pared
 - recorrido de evacuación
 - recorrido de evacuación alternativa
 - ocupación
 - zona de ocupación ocasional
 - origen de evacuación
 - salida de planta
 - salida de edificio
 - cartel fotoluminiscente de extintor
 - cartel fotoluminiscente alarma
 - cartel fotoluminiscente de b.i.e.
 - cartel fotoluminiscente salida
 - cartel fotoluminiscente dirección evacuación
 - cartel fotoluminiscente de accesibilidad
 - cartel fotoluminiscente de salida planta
 - cartel fotoluminiscente de salida de recinto (en caso de sup.>50 m2)



LOS EXTINTORES SE COLOCARÁN EN ARMARIOS MODULARES EMPOTRADOS, TIPO EVO, COLOR RAL 7035. CON EXCEPCIÓN DE LOS SITUADOS EN CUARTOS TÉCNICOS.

LA PARTE SUPERIOR DEL EXTINTOR DEBERÁ QUEDAR SITUADA ENTRE 80 - 120 CM SOBRE EL SUELO, TOMANDO COMO REFERENCIA LA PARTE SUPERIOR DEL EXTINTOR.



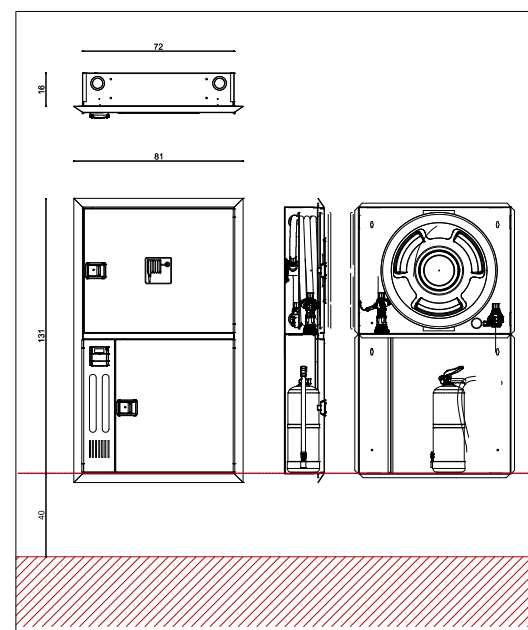
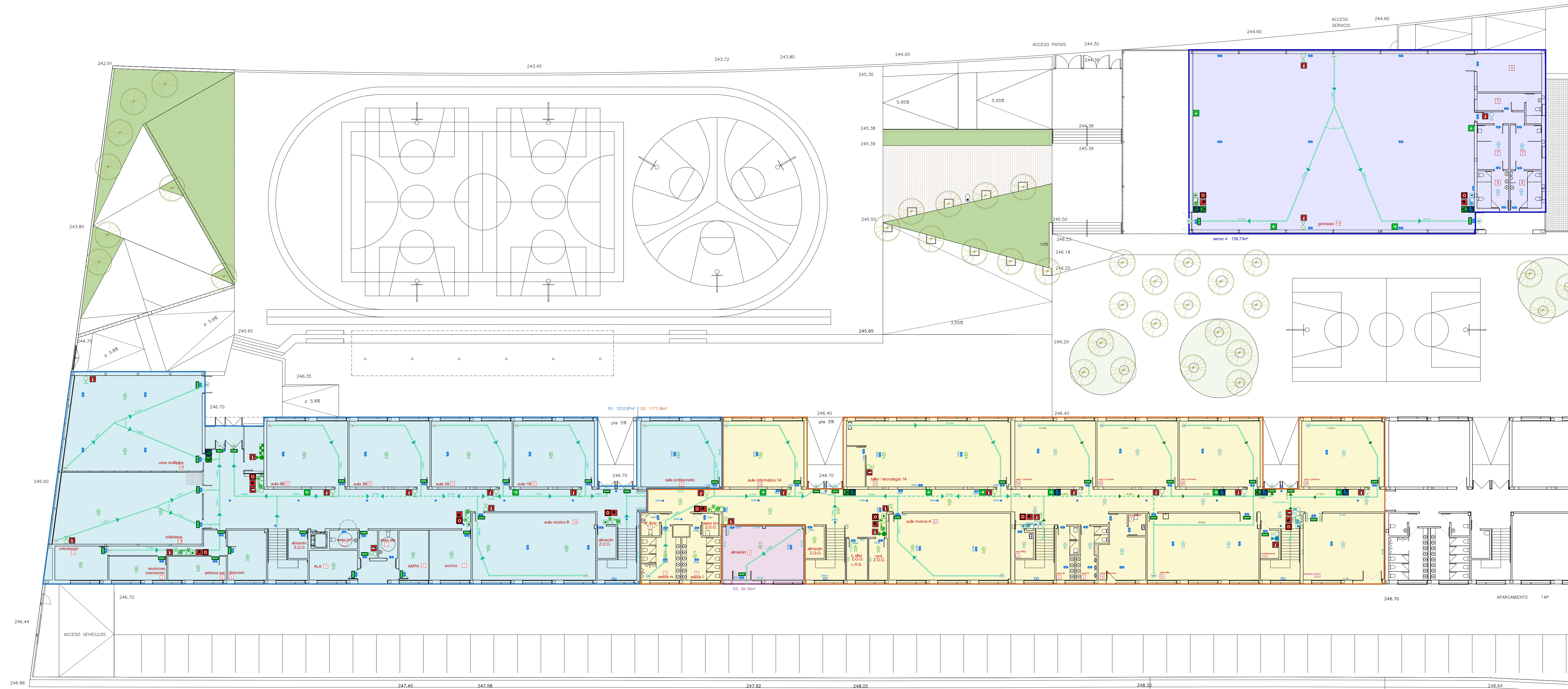
LAS BIES SE COLOCARÁN EN ARMARIOS MODULARES EMPOTRADOS, QUE INTEGREN BIE, EXTINTOR, ALARMA Y PULSADOR TIPO NARROW-SV RAL 7035

LAS BIE DE 25 MM SE COLOCARÁN COMO MÁXIMO A 1.50 M. DESDE EL SUELO HASTA EL SISTEMA DE APERTURA DEL ARMARIO, LA BOQUILLA, Y LA VÁLVULA DE APERTURA MANUAL.

LOS PULSADORES DE ALARMA DEBERÁN ESTAR SITUADOS DE FORMA QUE LA PARTE SUPERIOR DEL DISPOSITIVO SE ENCUENTRE A UNA ALTURA ENTRE 80 Y 120 CM. DEL SUELO.

LA PARTE SUPERIOR DEL EXTINTOR DEBERÁ QUEDAR SITUADA ENTRE 80 - 120 CM SOBRE EL SUELO, TOMANDO COMO REFERENCIA LA PARTE SUPERIOR DEL EXTINTOR.

- SECTORES**
- sector 1 3.995,02m²
 - sector 2 2.626,51m²
 - sector 3 56,16m²
 - sector 4 726,73m²
 - sector 5 8,08m²

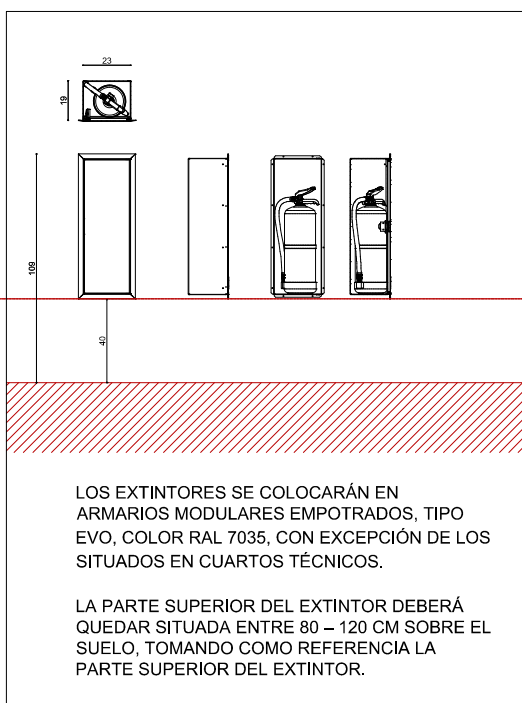


LAS BIES SE COLOCARÁN EN ARMARIOS MODULARES EMPOTRADOS, QUE INTEGREN BIE, EXTINTOR, ALARMA Y PULSADOR TIPO NARROW-SV RAL 7035.

LAS BIE DE 25 MM. SE COLOCARÁN COMO MÁXIMO A 1,50 M. DESDE EL SUELO HASTA EL SISTEMA DE APERTURA DEL ARMARIO, LA BICUILLA Y LA VÁLVULA DE APERTURA MANUAL.

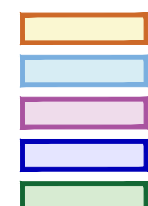
LOS PULSADORES DE ALARMA DEBERÁN ESTAR SITUADOS DE FORMA QUE LA PARTE SUPERIOR DEL DISPOSITIVO SE ENCUENTRE A UNA ALTURA ENTRE 80 Y 120 CM. DEL SUELO.

LA PARTE SUPERIOR DEL EXTINTOR DEBERÁ QUEDAR SITUADA ENTRE 80 – 120 CM SOBRE EL SUELO, TOMANDO COMO REFERENCIA LA PARTE SUPERIOR DEL EXTINTOR.



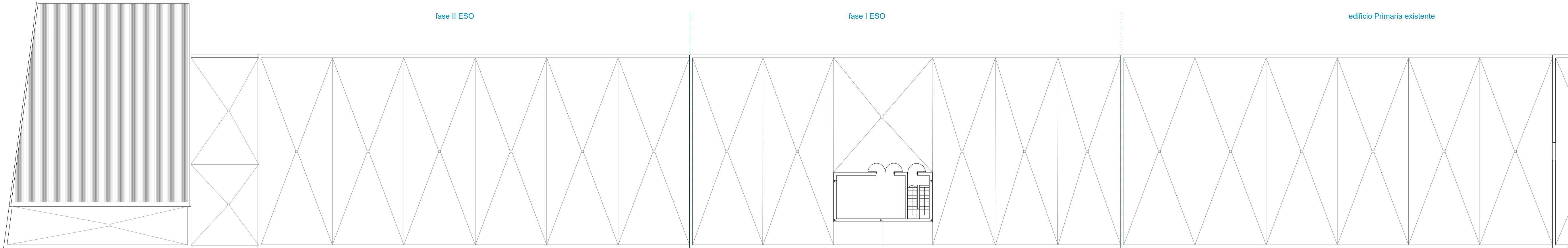
SECTORES

sector 1 3.995,02m²
sector 2 2.626,51m²
sector 3 56,16m²
sector 4 726,73m²
sector 5 8,08m²

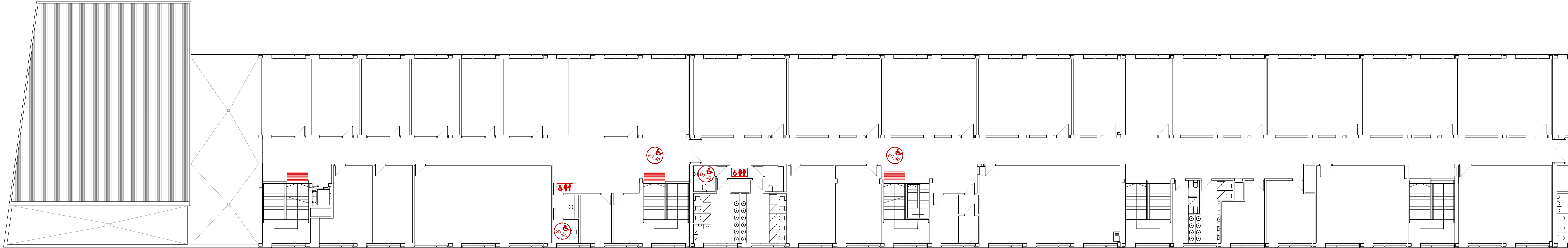


LEYENDA INCENDIOS

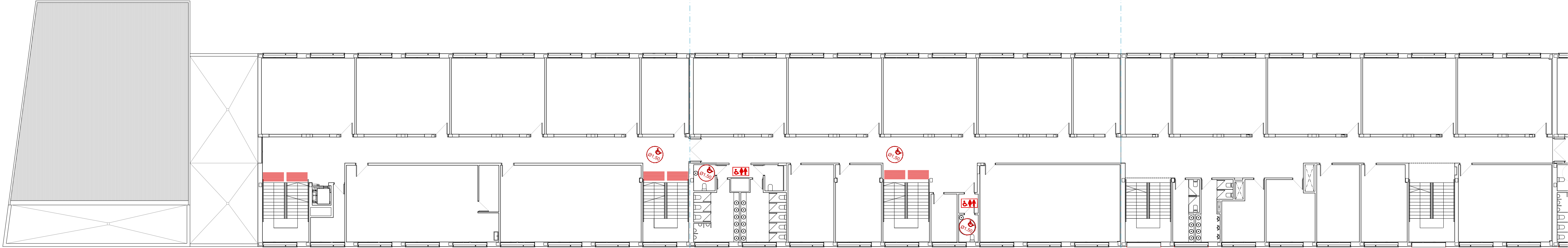
extintor anhidrido carbónico CO2		Iluminación de emergencia en techo		cartel fotoluminiscente de extintor	
extintor polvo polivalente 21a-113b		Iluminación de emergencia en pared		cartel fotoluminiscente alarma	
equipo de manguera empotrado b.i.e. ip43		recorrido de evacuación		cartel fotoluminiscente de b.i.e.	
pulsador inteligente		recorrido de evacuación alternativa		cartel fotoluminiscente salida	
sirena		ocupación		cartel fotoluminiscente dirección evacuación	
doble detector óptico analógico (techo +ft)		zona de ocupación ocasional		cartel fotoluminiscente de accesibilidad	
detector óptico analógico		origen de evacuación		cartel fotoluminiscente de salida planta	
electroimán		salida de planta		cartel fotoluminiscente de salida de planta	
central de incendios		salida de edificio		cartel fotoluminiscente de salida de recinto (en caso de sup.>50 m2)	



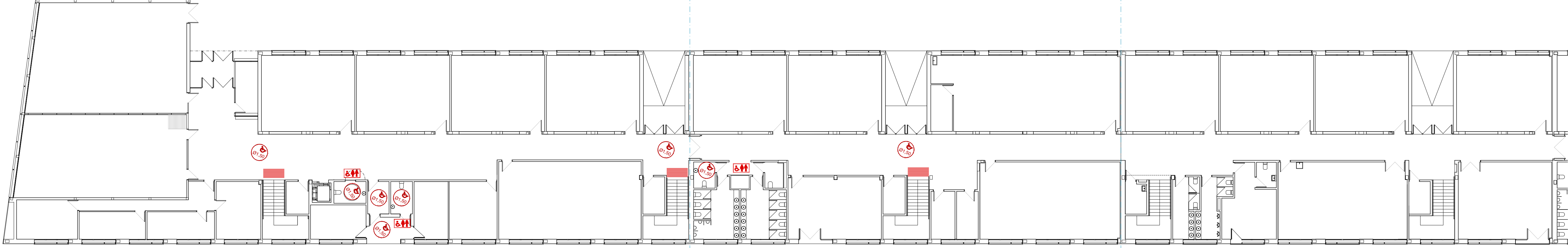
PLANTA CUBIERTA



PLANTA SEGUNDA

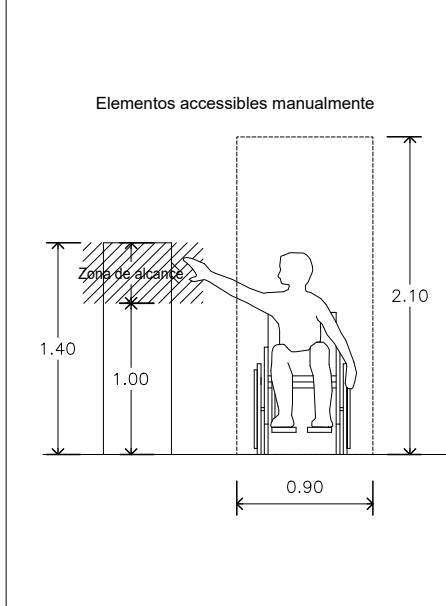


PLANTA SEGUNDA



PLANTA SEGUNDA

ELEMENTOS ACCESIBLES MANUALMENTE



GIRO SILLA DE RUEDAS

ASEO ACCESIBLE

PAVIMENTO VISUAL Y TÁCTIL
(banda señalizadora de baldosa de gres fino porcelánico)
BANDAS SEÑALIZADORAS. ACCESIBILIDAD
(CÓDIGO TÉCNICO - DB-SUA, artículo 2.2.4.)

Las bandas señalizadoras visuales y táctiles para señalizar el arranque de escaleras serán de color contrastado con el pavimento, con relieve de altura 3x1 mm en interiores y 5x1 mm en exteriores, tendrán 80 cm de longitud en el sentido de la marcha, anchura la del itinerario y acanaladuras perpendiculares al eje de la escalera.

- Las exigidas para ceñificar el itinerario accesible hasta un punto de llamada accesible o hasta un punto de atención accesible, serán de acanaladura paralela a la dirección de la marcha y de anchura 40 cm.